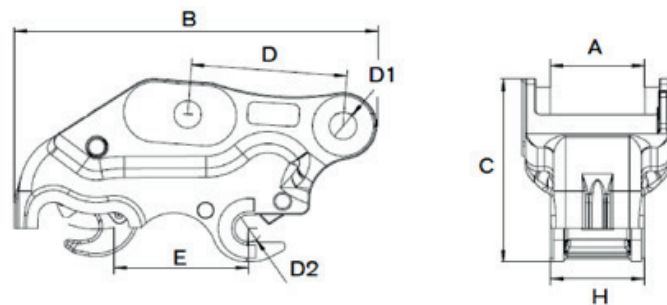




# QUICK HITCH TQC Series



## EN

**Triple Lock System:** Superior locking force and high operational efficiency.

**Enhanced Productivity:** Maximizes performance and reliability during frequent attachment changes.

**Class-Leading Durability:** Reinforced structure ensures longer service life.

**Low Maintenance:** Simple design with easy access to components reduces downtime and service costs.

## FR

**Système de verrouillage triple:** Force de verrouillage supérieure et efficacité opérationnelle élevée.

**Productivité accrue:** Performances et fiabilité optimales lors de changements fréquents d'accessoires.

**Durabilité exceptionnelle:** Structure renforcée pour une durée de vie prolongée.

**Maintenance réduite:** Conception simple et accès facile aux composants pour des temps d'arrêt et des coûts de maintenance réduits.

## IT

**Sistema di triplo bloccaggio:** forza di bloccaggio superiore ed elevata efficienza operativa.

**Maggiore produttività:** massimizza le prestazioni e l'affidabilità durante i frequenti cambi di attrezzatura.

**Durata ai vertici della categoria:** la struttura rinforzata garantisce una maggiore durata.

**Manutenzione ridotta:** il design semplice con facile accesso ai componenti riduce i tempi di inattività e i costi di assistenza.

## DE

**Triple-Lock-System:** Überlegene Verriegelungskraft und hohe Betriebseffizienz.

**Erhöhte Produktivität:** Maximiert Leistung und Zuverlässigkeit bei häufigen Anbaugerätewechseln.

**Erstklassige Haltbarkeit:** Die verstärkte Struktur sorgt für eine längere Lebensdauer.

**Geringer Wartungsaufwand:** Einfaches Design mit einfachem Zugang zu den Komponenten reduziert Ausfallzeiten und Servicekosten.

## ES

**Sistema de triple bloqueo:** Fuerza de bloqueo superior y alta eficiencia operativa.

**Productividad mejorada:** Maximiza el rendimiento y la fiabilidad durante los cambios frecuentes de implementos.

**Durabilidad líder en su clase:** Estructura reforzada que garantiza una mayor vida útil.

**Bajo mantenimiento:** Diseño sencillo con fácil acceso a los componentes que reduce el tiempo de inactividad y los costes de mantenimiento.

ITALIANO	ENGLISH	DEUTSCH	FRANÇAIS	ESPAÑOL	TQC00	TQC01 A	TQC01 B	TQC02	TQC04	TQC06	UNIT
PESO ESCAVATORE	SUITABLE EXCAVATOR	GEEIGNET FÜR TRÄGERGERÄT	POIDS PELLE	PESO EXCAVADORA	0,8 ± 2	2 ± 4	2 ± 4	4 ± 6	6 ± 9	10 ± 16	Ton
PESO ATTACCO RAPIDO	QUICK COUPLER WEIGHT	EINSATZGEWICHT DER AUFNAHME	POIDS OPÉRATIF	PESO MEDIO OPERATIVO	24	32	37	50 ± 75	80 ± 110	170 ± 210	kg
DIAMETRO PERNO FD1	SHAFT DIAMETER FD1	BOLZENDURCHMESSER FD1	DIAMÈTRE AXE FD1	DIÁMETRO DEL PERNO FD1	25 ± 30	30 ± 40	30 ± 40	45 ± 50	50 ± 55	60 ± 65	mm
DISTANZA TRA I CENTRI D	PIN TO PIN DISTANCE D	ACHSENABSTAND D	DISTANCE AXES D	FUERZA DE COMPACTACIÓN	90 ± 130	140 ± 180	190 ± 230	220 ± 310	290 ± 350	350 ± 400	mm
DIAMETRO PERNO FD2	SHAFT DIAMETER FD2	BOLZENDURCHMESSER FD2	DIAMÈTRE AXE FD2	DIÁMETRO DEL PERNO FD2	30	40	40	45*	50 ± 55	60 ± 65	mm
CORSA CILINDRO E	CYLINDER STROKE E	ZYLINDERHUB E	ENTRAXE E	CARRERA DEL CILINDRO E	90 ± 130	135 ± 180	185 ± 230	220 ± 310	270 ± 310	355 ± 380	mm
LARGHEZZA A	WIDTH A	BREITE A	LARGEUR A	ANCHURA A	95 ± 138	110 ± 142	120 ± 150	145 ± 200	180 ± 230	240 ± 290	mm
LARGHEZZA H	WIDTH H	BREITE H	LARGEUR H	ANCHURA H	95	110	120	145	180	240	mm
LUNGHEZZA B	LENGHT B	LÄNGE B	LONGUEUR B	LARGO A	400	410	455	593	581 ± 610	760	mm
ALTEZZA C	HEIGHT C	HÖHE C	HAUTEUR C	ALTURA C	185	250	258	302	318	400	mm
PORTATA OLIO	OIL SUPPLY	ÖLBEDARF	DÉBIT D'HUILE	CAUDAL	10 ± 20	10 ± 20	10 ± 20	10 ± 20	10 ± 20	10 ± 20	l/min
PRESSIONE DI LAVORO	WORKING PRESSURE	ARBEITSDRÜCK	PRESSION DE SERVICE	PRESIÓN DE TRABAJO EN EL ACCESORIO	30 ± 400	30 ± 400	30 ± 400	30 ± 400	30 ± 400	30 ± 400	bar

NOTA: \*D2 50 [mm] è possibile come opzione, occorre specificarlo al momento dell'ordine

NOTE: \*D2 50 [mm] is possible as option, to be specified at the moment of the order.

NOTA: \*D2 50 [mm] opción posible especificándolo en el momento del pedido.

BEACHTEN SIE BITTE: \*D2 50 [mm] ist ein mögliches Mass, muss bei Bestellung bestätigt werden.

NOTE: \*D2 50 [mm] disponible en option, à spécifier au moment de la commande